
ALTERAÇÕES NO ANEXO IV PORTO LEMAN

Porquê alterar?

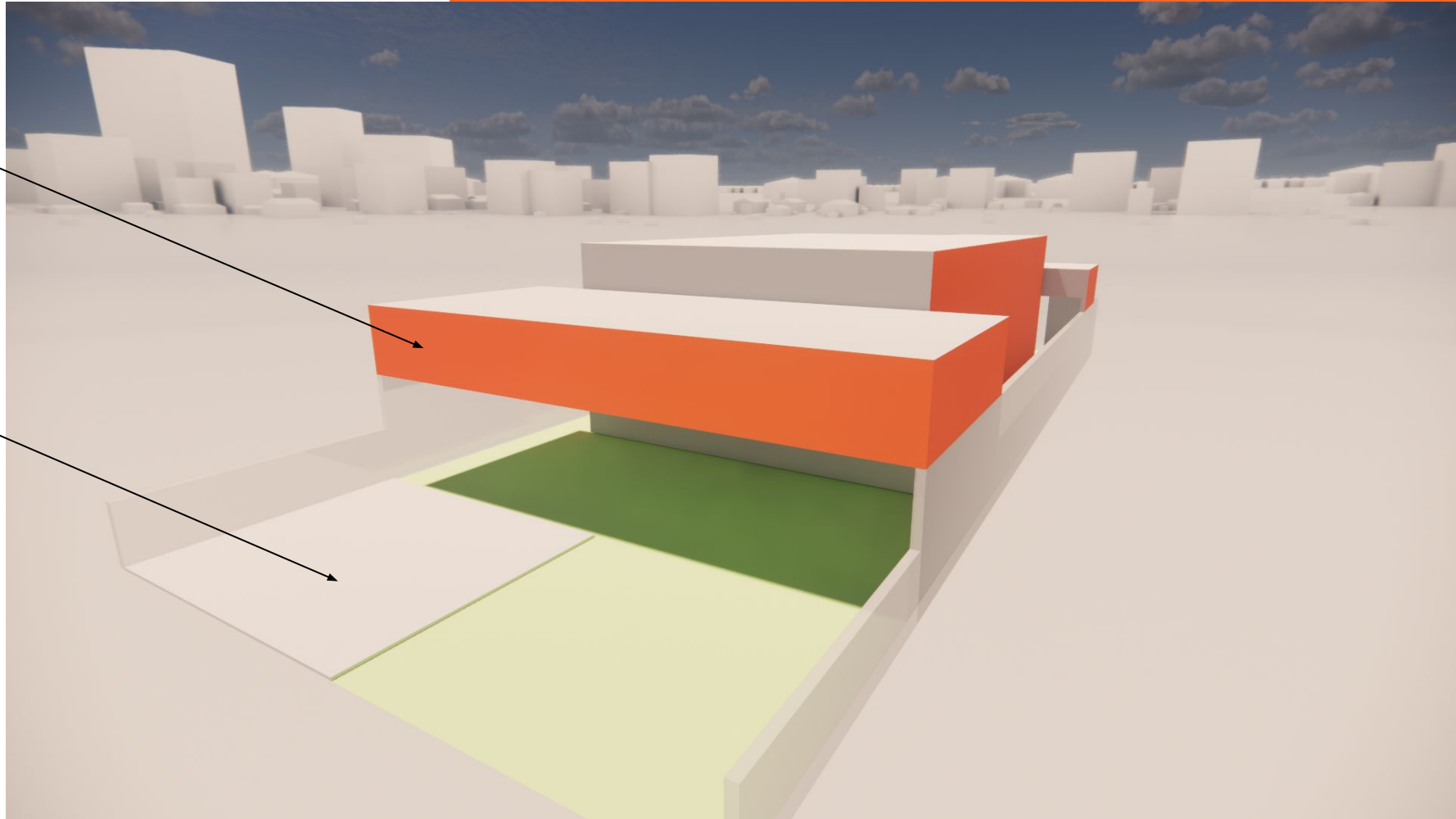
Para garantir melhores condições para todos os condôminos e melhor aproveitamento do potencial dos lotes.

A legislação de Porto Nacional, apesar de menos restritivas que a do Condomínio, estão em conflito e tem gerado problemas na aprovação dos projetos e emissão dos alvarás de construção.

COMO É HOJE

Garagem “cola” nos recuos laterais com no máximo 1,5m acima do muro (mantém)

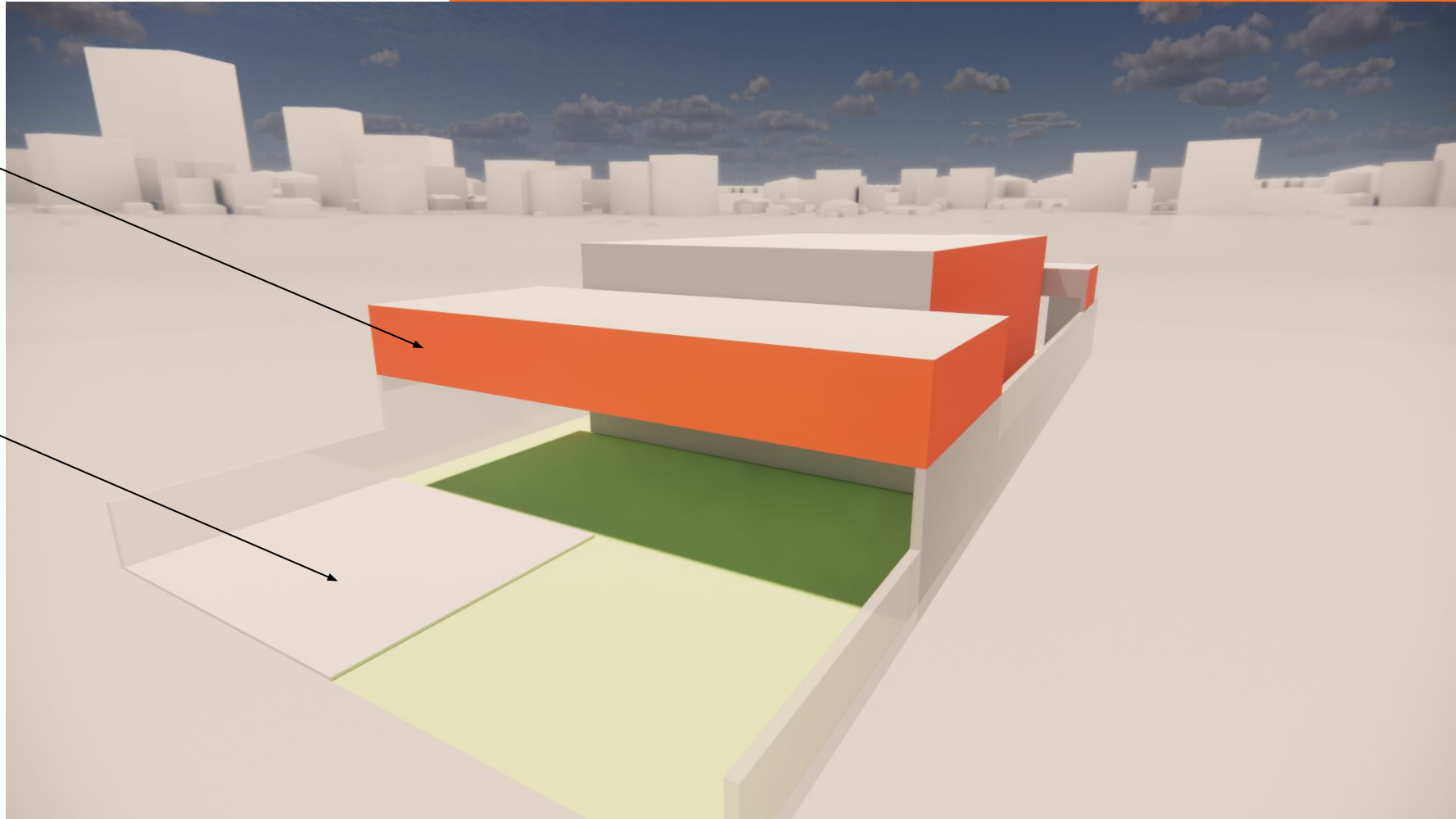
50% permeável no recuo frontal (mantém)



COMO É HOJE

Garagem “cola” nos recuos laterais com no máximo 1,5m acima do muro (mantém)

50% permeável no recuo frontal (mantém)

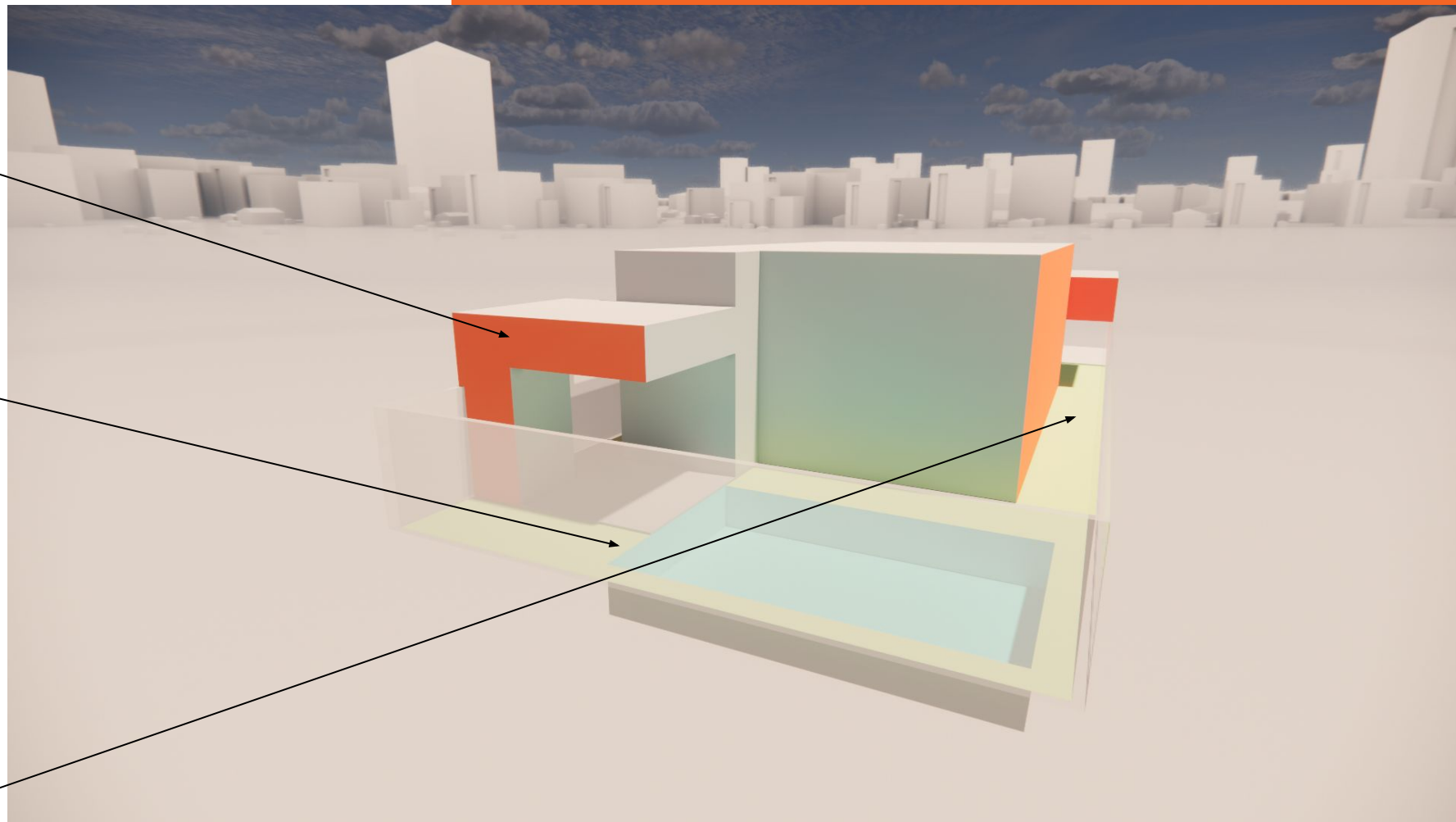


PROPOSTA

Edícula para área de lazer e serviço.
Até 30 m², com 3,5m numa face.

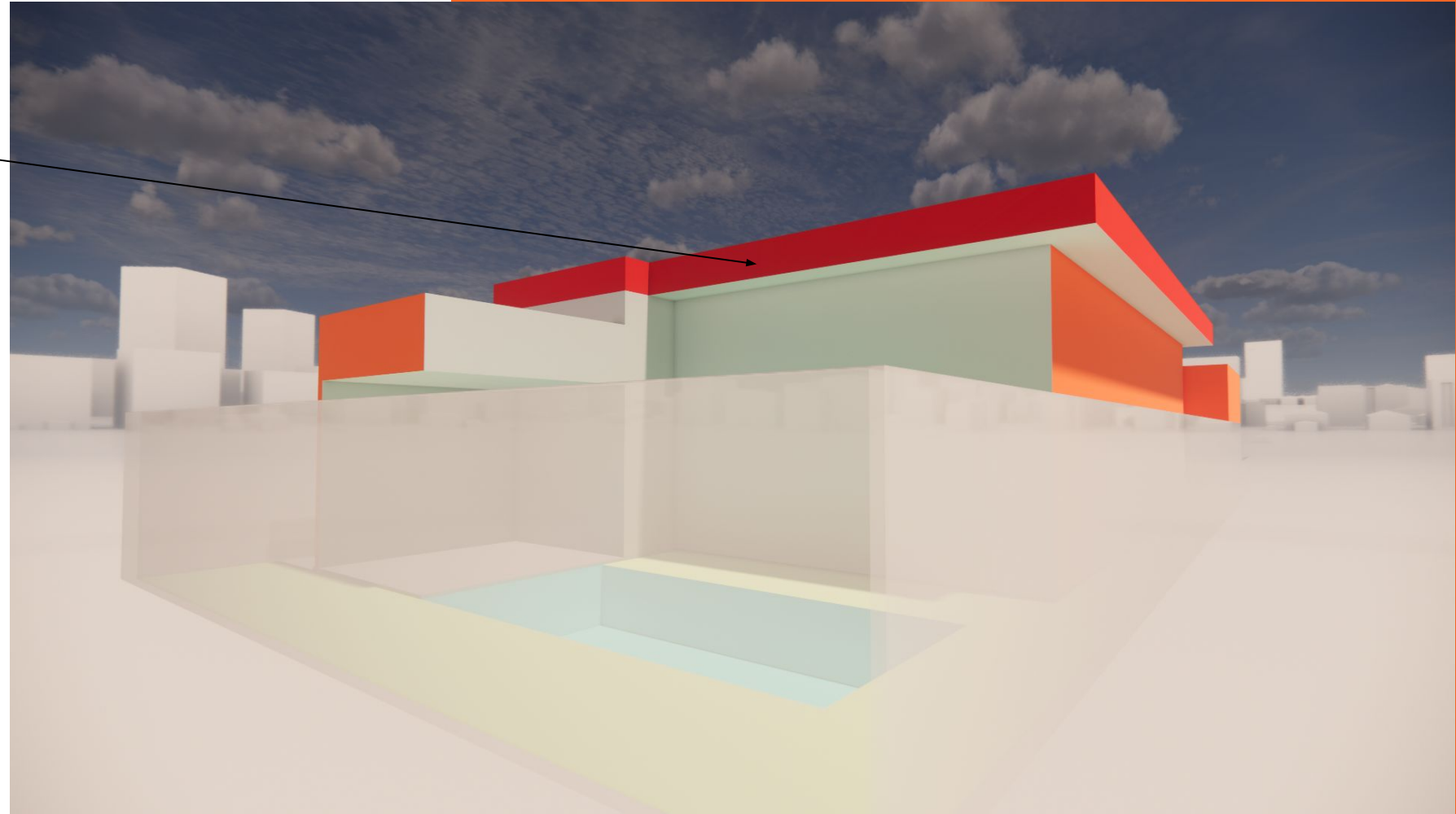
Piscina podendo avançar até que reste 0,65m de terreno.

Recuos:
Frontal - 5m
Laterais - todos com 1,5m



PROPOSTA

Platibanda podendo avançar até 0,75cm.



Todos ganham

Melhorando as condições de construção e compatibilizando com a legislação de Porto Nacional, adequamos nossa norma para que as aprovações dos alvarás sejam mais céleres.

Diminuímos as demandas dos proprietários.

Evitamos transtornos com multas.

Criamos uma relação melhor para todos os condôminos.



Obrigado!



AZIMUT 22

contato@azimut22.com.br

Djair Casado

63 98495.9992



Portfolio: www.azimut22.com.br